

Накладной светильник - параболическая решетка шелковисто-матовая - прямой свет

Корпус из стального листа, прямоугольное сечение, торцы из пластмассы, со встроенным соединителем световых полос; Цвет корпуса белый стандартный для электротехники RAL 9016; Прямое распределение света через шелковисто-матовую алюминиевую параболическую решетку повышенной отражательной способности, для рабочих мест за дисплеем, при угле выше 65° меньше 1000 кд. на 1 кв.м, защита от слепящих лучей по всем направлениям, согласно действующей норме DIN-EN 12464-1, защелкивается сама, откидывается с обеих сторон; при сборке в световые полосы решетка выглядит непрерывной. Цветность света - нейтральная белая (840) с предельно малым разбросом цветовых температур и высоким коэффициентом цветопередачи Ra=80; Подключение к сети через 3-полюсную присоединительную клемму втычного контакта.. Возможна установка на трековой шине. Требуемые принадлежности поставляются по запросу.

параметры

номер заказа	65040024160
код EAN	4020863281060
номер таможенного тарифа	94051190
Знак прохождения контроля	IP 20, класс защиты I, для рабочих мест за дисплеем 65°<1000, ENEC10 VDE, F, Indoor, CE
Степень ударопрочности IK	IK03
Температура окружения	ta 25°C
Гарантийный срок	5 лет
Государственные программы поддержки	BEG - государственные субсидии для энергосберегающих зданий (действительна только для Германии)

электротехника

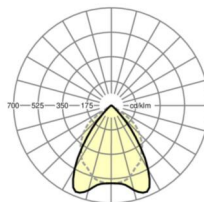
Балласт	Электронный драйвер (1 штука)
Мощность системы	26W
сетевое напряжение	230V/50Hz
автоматический предохранитель (пусковой ток)	19 штук/B10, 30 штук/B16, 31 штук/C10, 50 штук/C16
класс энергосбережения/Источник света	B

Оптика

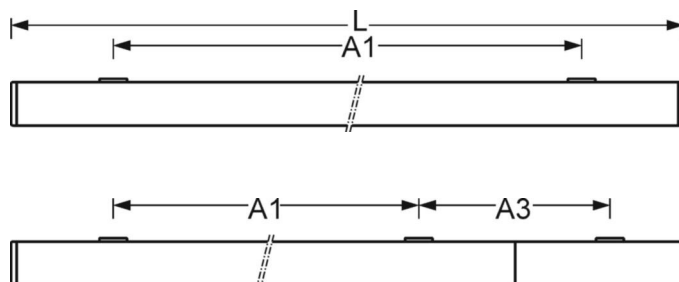
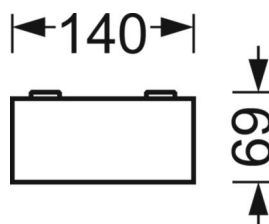
Оснастка	LED, цветопередача/оттенок света CRI ≥ 80 / 4000K
Допуск для координаты цветности (MacAdam)	3SDCM
Номинальный световой поток	3875lm
Срок службы LED	50000h L80/B10 (Tq 25°C)
светоотдача светильников	147lm/W
UGR поп./вдоль	15.3 / 18.9

DEEP-LINK

<https://www.regiolum.de/ru/article/65040024160>



Ссылка	LED 3900lm 840
ηLB	100 %
Φ ↓/↑	100 % / 0 %
UGR поп./вдоль дисплей	15.3 / 18.9
	65° < 1000cd/m²



Механика

цвет корпуса	белый стандартный для электротехники RAL 9016
размеры (LxWxH/DxH)	1488mm x 140mm x 69mm
вес (нетто)	4.64kg
Cable entry KE (X/Y)	225mm/-41mm
Вид монтажа	Потолочная одиночная установка, Монтаж потолочных магистралей, сборка несущих шин

размеры

L	1488 mm	Длина
B	140 mm	Ширина
H	69 mm	Высота
A1	1100 mm	Расстояние между точками крепежа при одиночной установке
A3	376 mm	Расстояние между точками крепежа между светильниками в световой п
X	225 mm	Расстояние от ввода проводов до середины светильника по оси X (вдо
Y	-41 mm	Расстояние от ввода проводов до середины светильника по оси Y (поп